

Club Alpino Italiano

Sezione di Ragusa



Domenica 16 febbraio

Cicloescursione

Il lago a pedali

*Il lago di S. Rosalia e dintorni
(Ragusa)*

Direttori:

Vittorio Cappello 366 1989718 e Maurizio Azzara 349 1194887

PERCORSO: ad anello su sterrati, piste forestali e tratti in asfalto.

LUNGHEZZA PERCORSO: ca. km **30,0**

DISLIVELLO: somma dei dislivelli in salita + **635 mt**; somma dei dislivelli in discesa - **635 mt**.

QUOTE s.l.m.: partenza/arrivo mt. 490; quota min mt 375; quota max mt. 552

TEMPO DI PERCORRENZA: 4,30 ore circa (soste comprese)

DIFFICOLTA': classificazione CAI - **MC/MC**.

“Cicloescursione di media difficoltà per cicloescursionisti di media capacità tecnica sia nei tratti in salita che in discesa, in quanto si svolge prevalentemente su carrarecce sterrate con fondo leggermente irregolare o sconnesso e su sentieri con fondo compatto”.

EQUIPAGGIAMENTO: abbigliamento adeguato alla stagione e all'uso della mountain bike, giacca impermeabile, mountain bike in ordine, casco, occhiali, guanti da ciclista, camera d'aria di scorta e pompa per il gonfiaggio, piccolo kit di utensili per interventi di riparazione, 1.5 lt d'acqua, **consigliati saldali o scarpe da scoglio per i guadi.**

ACQUA POTABILE LUNGO IL PERCORSO: **no**

RIPARI LUNGO IL PERCORSO: **no**

GUADI: **si** (1 sul fiume Irminio e 5 sul torrente Gria con livello dell'acqua alla caviglia)

PRANZO: in proprio a sacco

MEZZI DI TRASPORTO: mezzo proprio

NUMERO MAX DI PARTECIPANTI: max **20** con priorità ai soci che assistono alla presentazione.

(Eventuali richieste di partecipazione per via telefonica saranno accettate se alla presentazione rimarranno posti disponibili e fino al raggiungimento del numero massimo ammesso).

QUOTA DI PARTECIPAZIONE: contributo volontario per il sostentamento della sezione € **2,00**

PARTECIPAZIONE DEI NON SOCI: Eventuali non soci devono essere presenti alla presentazione di **giovedì 13 febbraio** e versare la quota di € 6.00 per la copertura assicurativa.

PROGRAMMA

- Ore 8,30 ritrovo al piazzale di “Valle di Era” a Ragusa e partenza in macchina con bici al seguito
- Ore 9,00 incontro al parcheggio del cimitero di Giarratana – coordinate **37.043477 14.795329**
- Ore 9,15 partenza per la cicloescursione
- Ore 14,00 ca. fine escursione

Club Alpino Italiano - Sezione di Ragusa - C.F.:92017890887

v. Umberto Giordano n. 57 - 97100 Ragusa

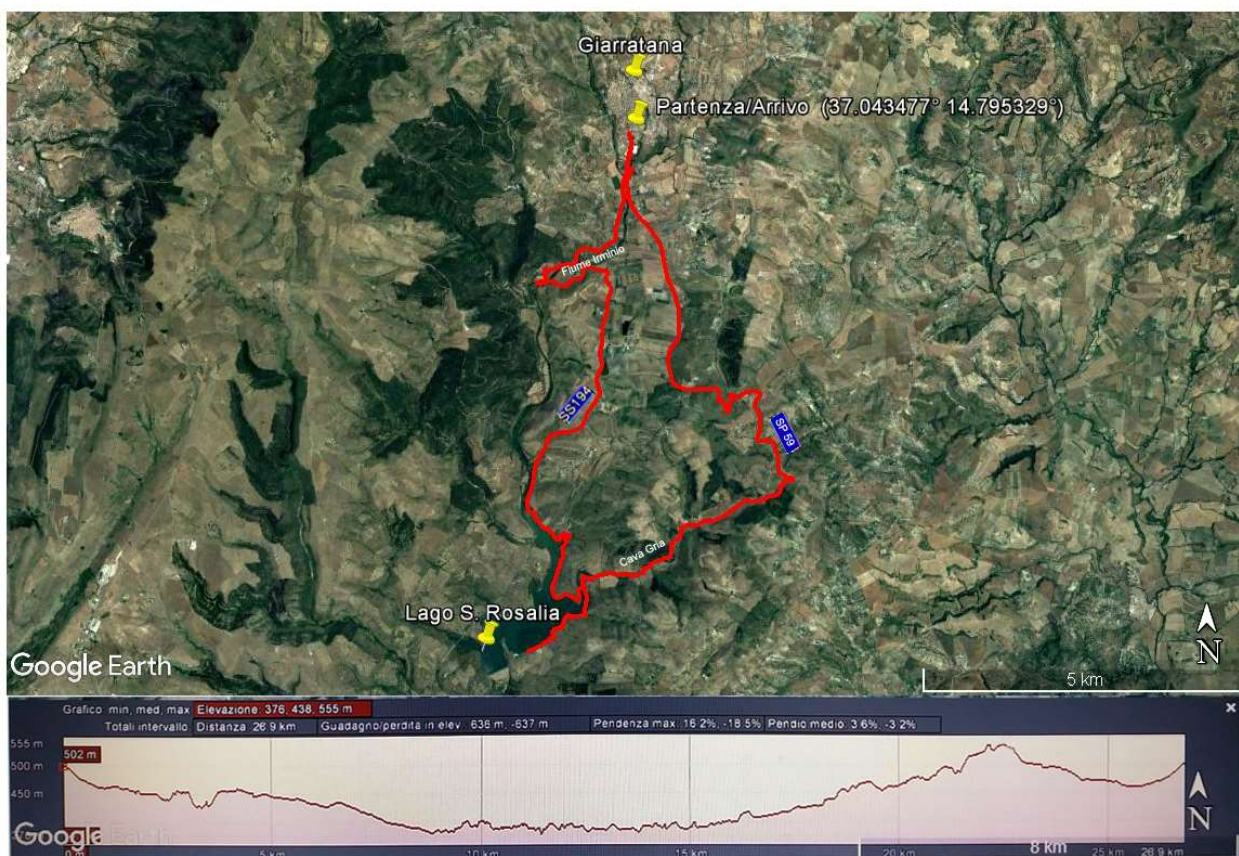
Posta Elettronica: segreteria@cairagusa.org

L'ESCURSIONE

Arrivati con le auto al parcheggio adiacente al cimitero di Giarratana si parte per la ciclo-escursione percorrendo la SS 194 in direzione Ragusa; dopo poche centinaia di metri si devia su una strada sterrata che costeggia l'alveo del fiume Irminio che guaderemo dopo circa 3 km. Superato il guado del fiume si percorrerà uno sterrato in leggera salita fino ad incrociare di nuovo la SS 194 che percorreremo per un breve tratto. Nei pressi di C.da Carcallè imbrocheremo la stradina che costeggia il lago di S. Rosalia che percorreremo fino a Cava Gria, dove consumeremo uno spuntino sulle sponde del lago. L'escursione riprende risalendo Cava Gria; qui il percorso s'intreccia con l'alveo del torrente Gria che guaderemo in più punti, e percorrendo tutto il fondo valle su uno sterrato in leggera salita, arriveremo ad incrociare la SP 59 (Giarratana-San Giacomo) che percorreremo in direzione di Giarratana per ca 2 km. Una deviazione su una stradina sterrata in discesa ci condurrà a Giarratana al punto di partenza.

N.B. L'escursione potrà essere soggetta a variazioni anche in corso di svolgimento a discrezione dei Direttori di Escursione.

TRACCIATO E PROFILO ALTIMETRICO DEL PERCORSO





Lago S. Rosalia



Lungolago



Guado sul torrente Gria

P.S. I partecipanti sono caldamente invitati ad evitare di usare durante le escursioni, bottiglie, bicchieri, piatti, e posate in plastica mono uso, optando per l'uso di materiali riutilizzabili.

Club Alpino Italiano - Sezione di Ragusa – C.F.:92017890887
v. Umberto Giordano n. 57 - 97100 Ragusa
Posta Elettronica: caisezionediragusa@gmail.com

parificato alle amministrazioni dello Stato per imposte, tasse e diritti legge 26/1/1963 n.91